

Produktkatalog Patientensicherheit



Ihr Produktspezialist in Deutschland



„Über 1.000 Klinikkunden vertrauen uns seit 1994. Vertrauen auch Sie uns!“



Willkommen bei der **KREWI MEDICAL PRODUKTE GMBH**

Wir haben uns als familiengeführtes Unternehmen vor allem auf Produkte spezialisiert, welche den Menschen helfen und die Qualität der Behandlung verbessern. Unser oberstes Ziel ist eine bestmögliche und optimale evidenzbasierte Versorgung Ihrer Patienten.

Ursprünglich als Spezialist für Verbandstoffe hat sich das Produktportfolio erweitert. Heute führt die KREWI Medical

Produkte GmbH neben Verbandstoffen ein umfassendes Sortiment an mobilisierenden und immobilisierenden Verbänden sowie ein breites Sortiment an Produkten zum Schutz von Patienten und Anwendern.

Die KREWI Medical Produkte GmbH ist eines der führenden 1.000 Medizintechnikunternehmen im deutschen Gesundheitsmarkt. Wir sind mit ca. 220 Indus-

trie- und Handelsunternehmen Mitglied im BVMed, dem Bundesverband der Medizintechnologie. Wir bieten Ihnen nicht nur einzelne Produkte an, sondern sehen uns als Lösungsanbieter in unseren Produktbereichen.

Qualität, Beratung und Lieferschnelligkeit stehen für uns im Vordergrund und sind ein wesentlicher Bestandteil unserer Firmenphilosophie.

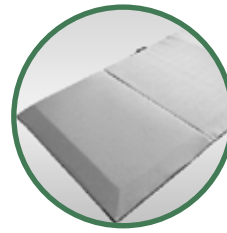
INHALTSVERZEICHNIS



6
FEELSAFE PRO
ZELTBETT



9
FEELSAFE GO
ZELTBETT



12
FALLSCHUTZMATTE



13
FALLSCHUTZSOCKEN



14
PATIENTENSCHUTZ-
HANDSCHUHE



17
SICHERHEITSMANSCHETTEN



20
ARMSICHERHEITSSCHIENE



24
PHOTOTHERAPIE
AUGENSCHUTZ



27
PULSOXIMETER
MANSCHETTEN



28
ARM- UND BEIN
MANSCHETTEN



34
SITZFIXIERUNGEN



44
FIXIERSYSTEME



52
PATIENTENFIXIERBETT



54
LITERATUR - UND
QUELLENVERZEICHNIS



55
STICHWORTVERZEICHNIS

PATIENTENSICHERHEIT FÜR ERWACHSENE





FEELSAFE PRO

- **Patienten schlafen besser und fühlen sich wohler** ^{(1) (2) (3)}
- **Minimierung von Stürzen und dessen Folgen** ⁽³⁾
- **Medizinprodukt - hergestellt in Europa**



Bitte beachten Sie, dass für die Verwendung des FeelSafe Pro Zeltbettes mit geschlossenen Zugängen, ein richterlicher Beschluss benötigt wird.

Patienten fühlen sich wohler und schlafen besser ⁽²⁾

Das FeelSafe Pro Zeltbett ist eine Alternative zur körpernahen Fixierung und hilft bei der Reduzierung einer freiheitsentziehenden Maßnahme. Im Gegensatz zur Fixierung erhält das FeelSafe Pro dem Patienten einen gewissen Bewegungsspielraum im Bett. Patienten können in ihrer Lieblingsposition schlafen, sie fühlen sich dadurch wohler und schlafen besser.⁽²⁾



Wir nehmen Patientenpflege
ernst. Das FeelSafe Pro Zeltbett ist
für das absolute Wohlbefinden
des Patienten konzipiert.

FEELSAFE PRO

Das FeelSafe Pro Zeltbett ist eine Alternative zur körpernahen Fixierung. Im Gegensatz zur körpernahen Fixierung ermöglicht das FeelSafe Pro dem Patienten einen gewissen Bewegungsspielraum im Bett. Patienten können in ihrer Lieblingsposition schlafen, sie fühlen sich dadurch wohler und schlafen besser. Sehen Sie sich dafür unten die Studien an.

ART.NR.	VKE (Stück/ Karton)	VE (Karton)	GRÖSSE
060401	1	1	210 cm x 160 cm x 100 cm

Kontrollierbar sicherer Bereich mit Bewegungsspielraum

- Im Gegensatz zu körpernahen Fixierungen erhält das FeelSafe Pro Zeltbett dem Patienten seinen Bewegungsspielraum
- Das Matratzenfach schließt die Einklemmungsgefahr zwischen Matratze und Bettgitter/Kopfteil/Fußteil aus
- Ein Strangulierungsrisiko wie bei körpernahen Fixierungen ist nicht gegeben ⁽³⁾
- Das FeelSafe Pro Zeltbett kann den Bedarf an Beruhigungsmitteln reduzieren ^{(1) (3)}

Menschlichkeit und Würde

- Das FeelSafe Pro Zeltbett bietet eine sichere und kontrollierte Umgebung für kognitiv beeinträchtigte Personen, die sich darin meist sehr wohl fühlen und somit zufrieden und entspannt schlafen ^{(1) (2) (3)}
- Das Zeltbett wird von Patienten als sichere Rückzugsmöglichkeit empfunden ⁽¹⁾
- Das Feel Safe Pro Zeltbett ist eine Alternative zur körpernahen Fixierung



Eigenschaften



GROßER ARBEITSBEREICH
Die Betthalterung ist in der Mitte der seitlichen Rahmen positioniert, um einen größeren Arbeitsbereich zu gewähren

GEPOLSTETER RAHMEN
Die Rahmen sind innen und außen gepolstert, um Verletzungen durch z.B. Kopfstöße zu minimieren

4 ZUGÄNGE
Das Zeltbett besitzt vier Öffnungen, die je nach Bedarf geöffnet und geschlossen werden können

EINSTELLBARE LIEGEFLÄCHE
Die Liegefläche kann mittels Handsteuergerätes in beliebige Positionen gebracht werden

ÖFFNUNGEN
Öffnung für Rufklingel und Patientenzugänge jeder Art

ZENTRALVERRIEGELUNG
Die Zentralverriegelung befindet sich am Fußende und kann bei Bedarf mit dem Fuß betätigt werden

WIEDERBELEBUNGSHEBEL
Bei einem Code Blue bringt die Betätigung des angebrachten CPR-Hebels die Liegefläche sekundenschnell in eine flache Position

MATRATZENFACH
Die Matratze wird in ein speziell integriertes Matratzenfach eingelegt, um der Erstickenungsgefahr entgegenzuwirken

Komfort, Fürsorge und Sicherheit

Strapazierfähiges Zeltgewebe

- Das Pflegepersonal kann die Reißverschlüsse vollständig oder nur teilweise öffnen
- Das Zelt kann entfernt und gereinigt werden

Maximale Bewegung

- Volle Mobilität und voller Bewegungsspielraum im Bett
- Gesicherte Reißverschlüsse und gepolsterte Rahmen schützen den Patienten vor Selbstverletzungen
- Das Matratzenfach schützt den Patienten vor Einklemmen unter der Matratze

Öffnungen für Rufklingel und Patientenzugänge jeder Art

- Das Bettsystem kann von allen vier Seiten geöffnet werden
- Durchführung von Schläuchen oder einer Rufklingel möglich

FEELSAFE GO



FEELSAFE GO

Das FeelSafe Go Zeltbett bietet kognitiv beeinträchtigten Personen eine verbesserte Schlafqualität in einer sicheren Umgebung, in der sie sich wohl und geborgen fühlen. Es dient nicht nur als Rückzugsort, sondern ist aus strapazierfähigem Gewebe gefertigt, das stets offen bleibt, leicht zu reinigen ist und den Nachtrythmus positiv beeinflusst. Trotz des Schutzes ermöglicht das Zeltbett volle Mobilität und verfügt über gepolsterte Seiten für zusätzlichen Komfort.

ART.NR.	VPE (Stück/ Karton)	VE (Karton)	GRÖSSE
060404	1	1	193cm x 98cm x 120cm

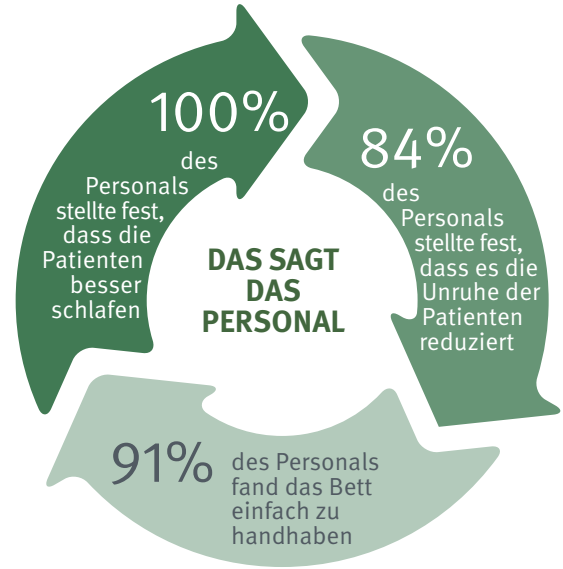
STUDIEN

Neue Techniken in der Medizin ⁽¹⁾

Ab dem Frühjahr 2012 begann Pieter W. Mollema, 24 Patienten im geschlossenen Bettsystem zu behandeln. Mit 22 von 24 Patienten war die Erfahrung nach der Implementierung des geschlossenen Bettsystems als Behandlungsmethode sehr positiv. Die Patienten schliefen besser und zeigten weniger Anzeichen von Verhaltensproblemen. Die Patienten waren besser ausgeruht und hatten als Folge einen besseren Gesundheitszustand und daher ein geringeres Sturzrisiko. Die Anzahl von Berichten über Verhaltensprobleme und Aggression sind deutlich zurückgegangen.

Es wurde festgestellt, dass die Patienten ein Gefühl der Sicherheit im geschlossenen Bettsystem haben und deswegen weniger erschöpft, aggressiv und aufgeregt sind. Darüber hinaus konnte die Menge von Psychopharmaka bei vielen Patienten gesenkt und in einigen Fällen die Verabreichung sogar ganz gestoppt werden. ⁽¹⁾

- Patienten hatten weniger Verhaltensprobleme und waren weniger aggressiv ⁽¹⁾
- Patienten waren besser ausgeruht ⁽¹⁾
- Chemische Fixierungen konnten reduziert bzw. ganz gestoppt werden ⁽¹⁾



6-monatige Beobachtungsstudie des Doctors Hospital in Columbus, Ohio ⁽²⁾

Eine 6-monatige Beobachtungsstudie im Doctors Hospital (Columbus, Ohio) von Cindy Wagner (RN, BC, MS, CNS), welche von der Ethikkommission des Krankenhauses koordiniert und überwacht wurde, hat folgende positive Ergebnisse durch den Einsatz von "Zeltbetten" gezeigt: 84% des Personals stellten fest, dass Unruhe von Patienten reduziert werden konnte. 100% des Personals stellten fest, dass Patienten

besser schlafen konnten. Stürze bei Patienten, welche mit "Zeltbetten" behandelt wurden, konnten im gesamten Untersuchungszeitraum von 6 Monaten vermieden werden. ⁽²⁾

Diese Bettsysteme wurden von Mitarbeitern und Angehörigen geschätzt. ⁽²⁾

- Unruhezustände bei Patienten werden durch "Zeltbetten" reduziert ⁽²⁾
- "Zeltbetten" sorgen dafür, dass Patienten besser schlafen ⁽²⁾

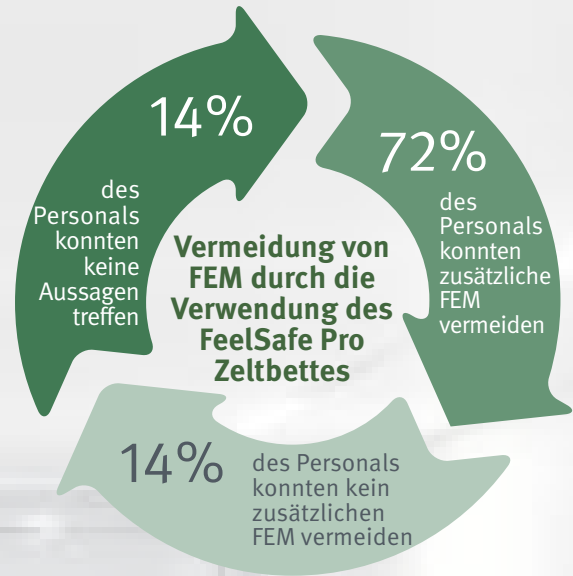
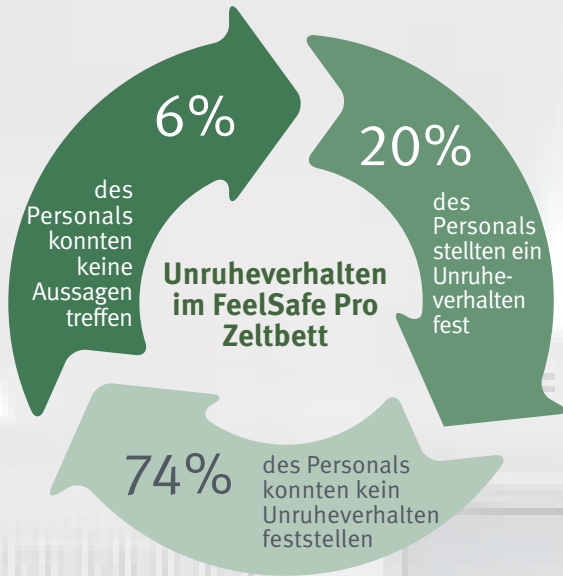
Niederländische Erfahrungen mit dem "Zeltbett"; Ergebnisse einer nationalen Umfrage ⁽³⁾

Das niederländische Gesundheitsministerium hat eine nationale Umfrage in allen geriatrischen Kliniken in Auftrag gegeben. Die Ergebnisse aus der Umfrage aus den 77 geriatrischen Kliniken hat ergeben, dass durch den Einsatz von "Zeltbetten" 66% der Patienten weniger motorische Unruhe zeigten. ⁽³⁾

der Patienten konnten besser schlafen. Durch den Einsatz der "Zeltbetten" konnten 59% der Einrichtungen das Verabreichen von Psychopharmaka reduzieren oder ganz einstellen. ⁽³⁾

55% der Patienten zeigten weniger Angstverhalten und 69%

- Patienten zeigen weniger Zeichen für motorische Unruhe in "Zeltbetten" ⁽³⁾
- Patienten schlafen in "Zeltbetten" besser ⁽³⁾
- Die Verabreichung von Psychopharmaka kann mit "Zeltbetten" reduziert werden ⁽³⁾
- Andere Fixierungen konnten reduziert werden ⁽³⁾
- Stürze konnten reduziert werden ⁽³⁾
- Angehörige nehmen "Zeltbetten" positiv an ⁽³⁾

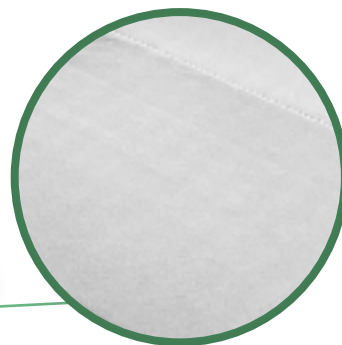


91,8%
der befragten Kliniken
und Einrichtungen empfehlen
das FeelSafe Pro Zeltbett.

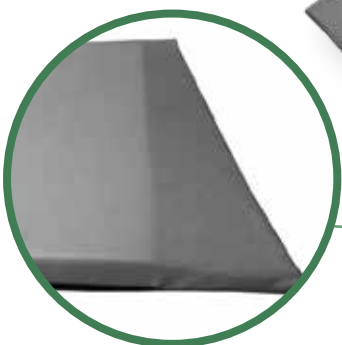
FALLSCHUTZMATTE



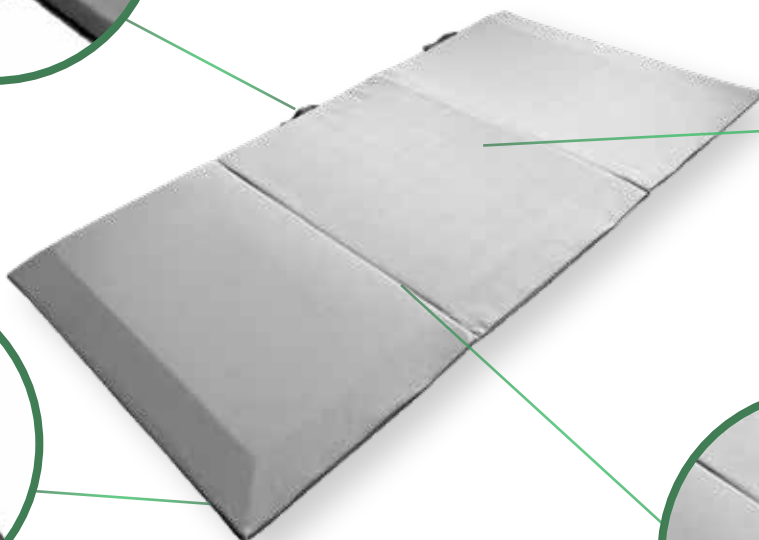
Tragegriff inklusive



Abwischbar & Energieabsorbierend



Schräge Kanten



Faltbar & einfach zu verstauen

Eigenschaften

- Kann bis zu 75% der Fallsturzenenergie absorbieren. Reduziert somit das Risiko für Verletzungen.
- **Abgeschrägte Kanten verhindern das Stolpern und erleichtern das Befahren mit einem Rollstuhl oder Rollator.**
- **Antirutschbeschichtung auf der Unterseite der Matte. Somit verbleibt die Matte in ihrer Position.**
- **Hohe Dichte, die das Gleichgewicht beim Gehen auf der Matte gewährleistet. Weichere Matten führen dazu, dass das Stehen auf der Matte ein Ungleichgewicht verursacht.**
- **Die Oberfläche der Fallschutzmatte lässt sich mühelos säubern und abwischen.**

FALLSCHUTZMATTE

Die Fallschutzmatte besteht aus hochwertigem PVA Schaum, welcher 40% der Fallsturzenenergie absorbiert und eine Minimierung von Sturzschäden gewährleistet. Die Fallschutzmatte ist stand- und gehsicher. Die Antirutschbeschichtung sorgt dafür, dass die Matte auf dem Boden nicht verrutscht. Abgeschrägte Kanten minimieren die Stolpergefahr. Sie sorgen dafür, dass man mit einem Rollstuhl die Matte befahren kann. Die Matte ist zusammen faltbar, so dass sie leicht verstaubar ist und keinen unnötigen Platz im Raum wegnimmt.

ART.NR.	VKE (Stück/Karton)	VE (Karton)	GRÖSSE	FARBE	MATERIAL
060410	1 Stück	1	178cm x 97cm x 3cm	grau	PVA-Schaum

Stürze werden mithilfe von Antirutschsocken

erheblich reduziert. ⁽²⁾ ⁽³⁾

Studien zeigen, dass der Einsatz von Antirutschsocken das sichere Gehen signifikant verbessert. ⁽²⁾
Sorgen Sie dafür, dass Ihre Patienten mobiler sind und Verletzungen durch Stürze in Ihrer Einrichtung minimiert werden. ⁽³⁾



WWW.KREWI.DE



FARBEN



SOCKY- Fallschutzsocken

ART.NR.	VKE (Stück/Karton)	VE (Karton)	GRÖSSE	SCHUHGRÖSSE	FARBE	BEZEICHNUNG	MATERIAL
06 0110	2	1	S	35-38	Grün	SOCKY Fallschutzsocken	Baumwolle
06 0111	2	1	M	39-42	Grün	SOCKY Fallschutzsocken	Baumwolle
06 0112	2	1	L	43-46	Grün	SOCKY Fallschutzsocken	Baumwolle
06 0113	2	1	S	35-38	Gelb	SOCKY Fallschutzsocken	Baumwolle
06 0114	2	1	M	39-42	Gelb	SOCKY Fallschutzsocken	Baumwolle
06 0115	2	1	L	43-46	Gelb	SOCKY Fallschutzsocken	Baumwolle

SOCKY- Fallschutzsocken Basic

ART.NR.	VKE (Stück/Karton)	VE (Karton)	GRÖSSE	SCHUHGRÖSSE	FARBE	BEZEICHNUNG	MATERIAL
06 0116	2	1	S	35-38	Grün	SOCKY Fallschutzsocken	Polyester
06 0117	2	1	M	39-42	Grün	SOCKY Fallschutzsocken	Polyester
06 0118	2	1	L	43-46	Grün	SOCKY Fallschutzsocken	Polyester
06 0119	2	1	S	35-38	Gelb	SOCKY Fallschutzsocken	Polyester
06 0120	2	1	M	39-42	Gelb	SOCKY Fallschutzsocken	Polyester
06 0121	2	1	L	43-46	Gelb	SOCKY Fallschutzsocken	Polyester

- **Umweltfreundliche Socken aus 30% recyceltem Material**
- **Antirutschbeschichtungen auf beiden Seiten**
- **70% Baumwolle , 30% Recyclingmaterial**
- **Latexfrei**

Die Fallschutzsocken sind eine kostengünstige Alternative, einen Patienten mit Antirutsch-Fußwerk auszustatten. Die weichen Socken sind gemütlich und warm, während die latexfreie Antirutschbeschichtung die nötige Griffbarkeit gewährleistet. Die Socken sind beidseitig mit der Antirutschbeschichtung versehen, damit die Trittsicherheit und Bodenhaftung gewährleistet wird, falls sie nachts verrutschen sollten. Die Antirutschsocken sind umweltfreundlich, da sie zu 30% aus recyceltem Material bestehen. Die Socken sind in drei Größen und zwei Farben erhältlich.

MITTY THERAPY - Therapiehandschuh mit Styroporperlen

- Einheitsgröße - Styroporperlen Füllung
- Einmalprodukt



Der Human Protection - Therapiehandschuh mit Styroporperlen bietet Sicherheit und Komfort. Er ist mit kleinen Kügelchen zur Stimulation gefüllt und wird in der Rehabilitation genutzt. Er kann Stress abbauen und hilft

dabei, Unruhe in den Griff zu bekommen. Er verursacht bei längerer Anwendung keine Allergien oder Reizungen. Ein Klettverschluss sichert den Handschuh am Handgelenk.

ART.NR.	VPE (Stück/ Karton)	VE (Karton)
06 0001	2	1

MITTY AIR BASIC - Handschuh mit Netz- und Fingerseperatoren

- Einheitsgröße - Fingerseparation
- Mehrfach verwendbar bei gleichem Patienten



Der Human Protection Handschuh mit Netz und Fingertrenner hat ein Netz auf der Oberseite, um Hautkontrollen zu vereinfachen. Die Finger werden bei diesem Modell einzeln separiert. Der Handschuh wird durch

einen Klettverschluss am Handgelenk gesichert.

ART.NR.	VKE (Stück/Karton)	VE (Karton)
06 0003	2	1

MITTY AIR PREMIUM - Handschuh mit weichem Armband und Fingerseparatoren

- Einheitsgröße - Mehrfach verwendbar bei gleichem Patienten
- Extra Manschette speziell für schmale Handgelenke
- Netz- und Fingertrenner



Der Human Protection - Handschuh mit Netz und Fingertrenner hat ein Netz auf der Oberseite, um Hautkontrollen zu vereinfachen. Die Finger werden bei diesem Modell einzeln separiert. Der Handschuh

wird durch einen Klettverschluss am Handgelenk gesichert.

ART.NR.	VKE (Stück/Karton)	VE (Karton)
06 0005	2	1

MITTY SECURE - Doppelt gepolsterter Handschuh mit doppeltem Klettverschluss

- Einheitsgröße - Doppelte Sicherheit
- Mehrfach verwendbar bei gleichem Patienten



Der Human Protection - Doppelt gepolsterter Handschuh mit doppeltem Klettverschluss ist für zusätzlichen Komfort beidseitig gepolstert und hat einen Doppelklettverschluss für noch mehr Sicherheit. Die

Finger werden nicht separiert gelagert.

ART.NR.	VPE (Stück/Karton)	VE (KARTON)
06 0002	2	1

MITTY CARE - Handschuh mit Inspektionsöffnung

- Einheitsgröße - Inspektionsöffnung
- Mehrfach verwendbar bei gleichem Patienten



Der Human Protection - Handschuh mit Inspektionsöffnung hat eine mit Klettverschluss gesicherte Rückseite, welche zur Inspektion geöffnet werden kann. Die Ausführung ist für zusätzliche Sicherheit und Komfort beidseitig gepolstert. Ein

Klettverschluss sichert den Handschuh am Handgelenk.

ART.NR.	VKE (Stück/Karton)	VE (Karton)
06 0004	2	1

MITTY AIR DOUBLE SECURE - Handschuh mit Netz und doppeltem Klettverschluss

- Einheitsgröße - Mehrfach verwendbar bei gleichem Patienten
- Doppelter Klettverschluss für noch mehr Sicherheit



Der Human Protection - Handschuh mit Netz und doppeltem Klettverschluss vereinfacht Hautkontrollen und hat einen Doppelklettverschluss für zusätzliche Sicherheit, so dass die

Patienten die Handschuhe nicht mit den Zähnen öffnen können. Die Finger werden hier nicht getrennt und die Hand kann sich im Handschuh frei bewegen.

ART.NR.	VKE (Stück/Karton)	VE (Karton)
06 0006	2	1



**Mehr Sicherheit für Patienten
und Pflegende. Verringern Sie
die Aufenthaltsdauer um bis zu 8,5 Tage
pro Patient.⁽⁴⁾**

TESTEN SIE

ERGEBNIS Durchschnittsalter 81,5 Jahre in beiden Gruppen. 89% der Patienten hatten einen TACS (Total Anterior Circulation Stroke) ⁽⁴⁾		
	Mit Handschuhen	Ohne Handschuhe
Durchschnitt von Transnasalen Magen-sonden	7 (Mann Whitney, U = 13)	10 (P< 0.05)
Durchschnitt von Aspirationspneumonie	1 (U = 14,5)	2 (P< 0.05)
Durchschnittlicher Gewichtsverlust	0,7 KG (U=4)	5.2 KG (P< 0.05)
Aufenthaltsdauer	40 TAGE (U - 48.5)	48.5 TAGE (P= 0.15)
Todesfälle	2 (x2 = 3.545)	7 (P< 0.05)

PATIENTEN SCHUTZHANDSCHUHE

- **Sicherer Schutz vor Selbstverletzungen**
- **Einsparung von Kosten und Personalaufwand**
- **Schutz vor Fremdverletzungen**
- **Verbesserung der Ernährung bei Schlaganfallpatienten**
- **Keine freiheitsentziehende Maßnahme**

Die Patienten-Schutzhandschuhe sorgen dafür, dass sich Patienten keine Kanülen oder andere Zugänge herausziehen oder sich selbst oder dem Personal unbewusst Verletzungen zufügen können. Sie verbessern im Rahmen der kontrollierten Bewegungstherapie die Motorik nach einem Schlaganfall. Sie helfen Kontrakturen der Hand zu vermeiden und können durch die Mikrofaserausfüllung in der Handtherapie helfen. Durch Verhinderung der Dekanülierung werden Kosten und Personalaufwand eingespart.

⁽⁴⁾Y.-Y.K.Kee et al., Evaluating the use of hand mittens in post stroke patients who do not tolerate nasogastric feeding, Poster Session II – XVI. European Stroke Conference, Epsom and St Helier University Hospitals NHS Trust, 2007

Durch die einzelnen Sicherheitsbänder können die Manschetten an jedem Bettmodell befestigt werden.

Anleitung zum Befestigen von Sicherheitsbändern am Bett

1. Nehmen Sie das Band und legen Sie dieses um eine belastbare Stelle am Bett.
2. Bilden Sie mit der rechten Hand eine Schlaufe.
3. Ziehen Sie mit der linken Hand das Band soweit, dass die Schlaufe hindurch gelegt werden kann.
4. Legen Sie mit der rechten Hand die Schlaufe durch das Loch.
5. Ziehen Sie mit der linken Hand das Band fest.
6. Bilden Sie mit der linken Hand eine zweite Schlaufe und legen Sie diese durch die erste Schlaufe.
7. Ziehen Sie mit der rechten Hand die vorher gelegte Schlaufe fest.
8. Ziehen Sie den Knoten jetzt fest, so dass am Bandende die Schlaufe aufgezogen werden kann.
9. Fertig.



1.



2.



3.



4.



5.



6.



7.



8.



9.

FIXY CA/CW - Arm- und Beinmanschette



- Für Patienten bei denen das Risiko besteht, dass sie lebensrettende Behandlungen stören oder die Hautverletzungen durch Abreißen, Ziehen bzw. Kratzen verschlimmern, sich selbst verletzen oder Wunden nicht verheilen lassen
- Baumwolloberfläche absorbiert Schweiß
- Wird am beweglichen Teil des Bettes befestigt
- Einmalprodukt

ART.NR.	VKE (Stück/Karton)	VE (Karton)	BÄNDER	GELENKUMFANG	ZUORDNUNG	VERSCHLUSSBAND
06 0304	24	1	1 Band	25 cm	Handgelenk	Klettverschluss
06 0305	24	1	1 Band	40 cm	Fußgelenk	Klettverschluss

FIXY SINGLE STRAP - Sicherheitsmanschette mit einem Band



- Diese Sicherheitsmanschette beschränkt den Bewegungsbereich, um Selbstverletzungen zu verhindern und die Unterbrechung der medizinischen Behandlung zu verhindern.
- Diese Sicherheitsmanschette beinhaltet ein Band
- D-Ring
- Einmalprodukt

ART.NR.	VKE (Stück/Karton)	VE (Karton)	BÄNDER
06 0309	2	1	1 Band

FIXY DOUBLE STRAP - Sicherheitsmanschette mit zwei Bändern



- Diese Sicherheitsmanschette beschränkt den Bewegungsbereich, um Selbstverletzungen zu verhindern und die Unterbrechung der medizinischen Behandlung zu verhindern.
- Diese Sicherheitsmanschette beinhaltet zwei Bänder
- D-Ring
- Einmalprodukt

ART.NR.	VKE (Stück/Karton)	VE (Karton)	BÄNDER
06 0308	2	1	2 Bänder

FIXY LM - Sicherheitsmanschette mit D-Ring



- Wird am beweglichen Teil des Bettes mit einem Band befestigt
- Verfügt über extrem haltbare Nähte
- Baumwolloberfläche absorbiert Schweiß
- Verursacht bei längerer Anwendung keine Allergien und Reizungen
- Einmalprodukt
- Für Patienten bei denen das Risiko besteht, dass sie lebensrettende Behandlungen stören oder die Hautverletzungen durch Abreißen, Ziehen bzw. Kratzen verschlimmern, sich selbst verletzen oder Wunden nicht verheilen lassen

ART.NR.	VKE (Stück/ Karton)	VE (Karton)	BÄNDER	GELENKUMFANG	VERSCHLUSSBAND
06 0302	2	1	1 Band	15-28 cm	Klettverschluss

Keine Knoten mehr!

Zeiteinsparung beim Anbringen

mittels Schnellverschluss



SICHERHEITSMANSCHETTEN MIT SCHNELLVERSCHLUSS

FIXY QR 2 - Sicherheitsmanschette mit Schnellverschluss - 1 Band



- Gesteptes Armband für zusätzlichen Komfort
- Haken und Lasche für zusätzliche Sicherheit
- Wird mit Schnellverschluss und Schnallen am Bett befestigt
- Handgelenkumfang bis 27 cm
- Einmalprodukt

Für Patienten bei denen das Risiko besteht, dass sie lebensrettende Behandlungen stören oder die Hautverletzungen durch Abreißen, Ziehen bzw. Kratzen verschlimmern, sich selbst verletzen oder Wunden nicht verheilen lassen.

ART.NR.	VKE (Stück/Karton)	VE (Karton)	LÄNGE	BÄNDER	GELENKUMFANG	VERSCHLUSSBAND
06 0303	2	1	27 cm	1 Band	15-27 cm	Schnellverschluss

FIXY QR 3 - Sicherheitsmanschette mit Schnellverschluss - 2 Bänder



- Gesteptes Armband für zusätzlichen Komfort
- Haken und Lasche für zusätzliche Sicherheit
- Wird mit Schnellverschluss und Schnallen am Bett befestigt
- Handgelenkumfang bis 27 cm
- Einmalprodukt

Für Patienten bei denen das Risiko besteht, dass sie lebensrettende Behandlungen stören oder die Hautverletzungen durch Abreißen, Ziehen bzw. Kratzen verschlimmern, sich selbst verletzen oder Wunden nicht verheilen lassen.

ART.NR.	VKE (Stück/Karton)	VE (Karton)	LÄNGE	BÄNDER	GELENKUMFANG	VERSCHLUSSBAND
06 0307	2	1	27 cm	2 Bänder	15-27 cm	Schnellverschluss

SPLINTY - Armsicherheitsschiene



Die Armsicherheitsschiene ist für Patienten, bei denen das Risiko besteht, dass sie lebensrettende medizinische Behandlungen unterbrechen (z.B. chronisches Ziehen von Schläuchen) oder bei denen das Risiko eines Sondenziehens besteht, was die Überwachung von Vitalfunktionen verhindern kann.

Auch geeignet für Patienten, die Hautverletzungen durch Abreißen, Ziehen bzw. Kratzen verschlimmern, sich

selbst verletzen oder Wunden nicht heilen lassen.

Die Schiene schränkt die Bewegungsfreiheit des Ellenbogens ein. Der Patient kann daher keine Kanülen und lebenswichtige Leitungen ziehen oder die Behandlung unterbrechen.

Da der Patient immer noch in der Lage ist seinen Arm zu bewegen, wird die Schiene als weniger einschränkende Fixierung angesehen.

ART.NR.	VKE (Stück/ Karton)	VE (Karton)	GRÖSSE
06 0310	1	1	S 28 x 37 cm
06 0311	1	1	M 30 x 47 cm
06 0312	1	1	L 36 x 64 cm

SPLINTY - Armsicherheitschiene

- Rutschfest
- Beidseitig anwendbar
- Atmungsaktive Außenoberfläche
- Einfach und sicher mit Klettbandern und Kunststoffclips anbringen
- Mehrfach verwendbar bei gleichem Patienten



Patientensicherheit für den neonatologischen und pädiatrischen Bereich

PATIENTENSICHERHEIT FÜR DEN NEONATOLOGISCHEN UND PÄDIATRISCHEN BEREICH

A close-up photograph of a newborn baby's hands and feet. The baby's hands are in the foreground, with fingers slightly curled. The feet are visible in the background, also curled. The skin is a soft, pinkish tone. The background is a light, neutral color, possibly a hospital bed or blanket.

**Mehr Freiheit für
unsere Kleinen**



BLINKY PREMIUM - Phototherapie Augenschutz Y-Form



- Für Neugeborene, die Phototherapie erhalten
- Augenschutz blockiert 99,92% der UV Strahlen auf das Auge
- Elastisches Band für optimale Passform
- Y-Form für sicheren Halt
- Netzstruktur ermöglicht, dass UV-Strahlen zum Kopf gelangen können, aber die Augen geschützt bleiben
- Schützt vor UV-Strahlen bis 500 nm
- Innenseite aus angenehmer Baumwolle
- in 3 Größen erhältlich
- Einmalprodukt einzeln verpackt

Dieser Phototherapie Augenschutz löst das Problem der Augenabdeckung bei phototherapeutischen Maßnahmen bei der frühkindlichen Gelbsucht (Ikterus) als Folge erhöhter Bilirubin Werte. Das Anlegen geht schnell und ist einfach, schonend und ohne Pflaster.

Das Modell besteht aus einem elastischen Band, das das Tragen sehr angenehm macht und sich optimal der Kopfform anpasst. Der doppelt eingenähte Augenschutz ermöglicht freien Lidschlag der Augenlider.

ART.NR.	VKE (Stück/ Karton)	VE (Karton)	GRÖSSE	UMFANG
06 0226	25	1	S	24 cm
06 0227	25	1	M	28 cm
06 0228	25	1	L	33 cm

BLINKY MASK - Phototherapie Augenschutz Maske



- Für Neugeborene, die Phototherapie erhalten
- Augenschutz blockiert 99,92% der UV Strahlen auf das Auge
- Schützt vor UV-Strahlen bis 450 nm
- Innenseite aus angenehmer Baumwolle
- Einheitsgröße für verschiedene Kopfgrößen
- Einmalprodukt einzeln verpackt

Dieser Phototherapie Augenschutz löst das Problem der Augenabdeckung bei phototherapeutischen Maßnahmen bei der frühkindlichen Gelbsucht (Ikterus) als Folge erhöhter Bilirubin Werte. Das Anlegen geht schnell und ist einfach, schonend und ohne Pflaster. Das Modell besteht aus einem elastischen Band, das das Tragen sehr angenehm macht und sich optimal der Kopfform anpasst. Der doppelt eingenähte Augenschutz ermöglicht freien Lidschlag der Augenlider.

ART.NR.	VKE (Stück/Karton)	VE (Karton)	LÄNGE
06 0210	25	1	18 + 25cm

BLINKY CLASSIC - Phototherapie Augenschutz classic



- Für Neugeborene, die Phototherapie erhalten
- Schützt vor UV-Strahlen bis 500 nm
- Verursacht keine Hautreizungen oder Allergien
- Baumwollinnenseite absorbiert Schweiß
- Einmalprodukt einzeln verpackt

Dieser vielfach bewährte Phototherapie Augenschutz löst das Problem der Augenabdeckung bei phototherapeutischen Maßnahmen bei der frühkindlichen Gelbsucht (Ikterus) als Folge erhöhter Bilirubin Werte. Das Anlegen geht schnell und ist einfach, schonend und ohne Pflaster. Durch die horizontalen und vertikalen Klettverschlüsse ist ein Verrutschen nicht möglich. Ein dehnbare Band am Klettverschluss verhindert, dass ein zu starker Druck auf den Kopf ausgeübt wird und sichert einen optimalen Tragekomfort.

ART.NR.	VKE (Stück/Karton)	VE (Karton)	UMFANG
060223	25	1	25 cm
060224	25	1	31 cm
060225	25	1	33 cm

BLINKY ADHESIV - Phototherapie Augenschutz adhesiv



- Für Neugeborene, die Phototherapie erhalten
- Augenschutz blockiert 99,92% der UV Strahlen auf das Auge
- Adhesive Klebepunkte an den Seiten
- Schützt vor UV-Strahlen bis 450 nm
- Innenseite aus angenehmer Baumwolle
- Einmalprodukt einzeln verpackt

Dieser Phototherapie Augenschutz löst das Problem der Augenabdeckung bei phototherapeutischen Maßnahmen bei der frühkindlichen Gelbsucht (Ikterus) als Folge erhöhter Bilirubin Werte. Das Anlegen geht schnell und ist einfach. Die Klebepunkte sichern die Maske seitlich am Kopf, so dass diese nicht verrutschen kann.

ART.NR.	VKE (Stück/Karton)	VE (Karton)	UMFANG
06 0207	25	1	12 cm
06 0208	25	1	17 cm
06 0209	25	1	21 cm

Bietet Ruhe und Sicherheit.



WRAPPY - Pulsoximetermanschette



- **Sichere und langanhaltende Fixierung vieler Sonden**
- **Weiches und hautfreundliches Material**
- **Innenseite aus Baumwolle**
- **Kein Kleben auf der Haut**
- **Individuell verstellbar durch Klettverschluss**
- **Einmalprodukt einzeln verpackt**

Mit den Pulsoximeter Manschetten lassen sich verschiedene optische Wandler und Sonden ohne Pflaster fixieren. Sie blocken überschüssiges Raumlicht ab, um so eine genauere Messung vornehmen zu können. Die universelle Form kann nach Bedarf zugeschnitten werden. Neu im Sortiment ist die kleine Größe für sehr kleine Hände und Füße von Frühgeborenen

ART.NR.	VKE (Stück/Karton)	VE (Karton)	UMFANG
06 0201	25	1	10 x 2 cm
06 0202	25	1	13 x 3 cm

FIXY TCH - Trachealkanülenhalter



- **Oberfläche absorbiert Schweiß**
- **Verursacht keine Hautreizungen oder Allergien**
- **Einmalprodukt**

Das Trachealkanülen Sicherheitsband ist dank der Klett-bänder leicht zu handhaben. Das Sicherheitsband kann mit fast jeder Größe und jedem Kanülen-Modell verwendet werden.

ART.NR.	VPE (Stück/Karton)	VE (Karton)	LÄNGE
06 0313	25	1	23 cm
06 0314	25	1	44 cm
06 0315	25	1	56 cm

FLEXY MINI - Arm- und Handunterlage



- **Kann verformt werden, um optimal zu stützen**
- **Innenseite aus angenehmer Baumwolle**
- **In 3 Größen erhältlich**
- **Inklusive Sicherheitsbändern**
- **Einmalprodukt einzeln verpackt**

Während der Verwendung einer IV-Kanüle verhindert die Armsicherheitsschiene eine Verstauchung des Handgelenks bzw. Knöchels. Verbindungsbänder und Klettverschluss ermöglichen eine sichere Befestigung der Armsicherheitsschiene am Knöchel bzw. Handgelenk. Die Aluminiumplatte in der mittleren Schicht sorgt für die Stabilität und Therapiesicherheit.

ART.NR.	VKE (STÜCK/KARTON)	VE (KARTON)	GRÖSSE
060220	25	1	3 x 8,5 cm
060221	25	1	4 x 10 cm
060222	25	1	4,3 x 12,3 cm

FIXY MINI - Baby Arm- und Beinmanschette



Die Human Protection Arm- und Beinmanschette schützt Neugeborene davor, ihre IV-Kanülen herauszuziehen oder sich selbst zu verletzen. In der Phototherapie hindern sie das Neugeborene daran, den Augenschutz zu entfernen. Das Band ist fest mit der Manschette verbunden. Die Fixierung der Manschette geht einfach und schnell mit einem Klettverschluss.

- **Innenseite aus angenehmer Baumwolle**
- **Sicherer Halt und Schutz**
- **Klettverschluss zur einfachen und schnellen**
- **Fixierung**
- **Einwegartikel einzeln verpackt**

ART.NR.	VKE (Stück/Karton)	VE (Karton)	GRÖSSE	ALTER
06 0203	24	1	11 x 3 cm	0-1 Jahre
06 0204	24	1	18 x 4 cm	2-5 Jahre



MITTY MINI - Pädiatrische Sicherheitshandschuhe

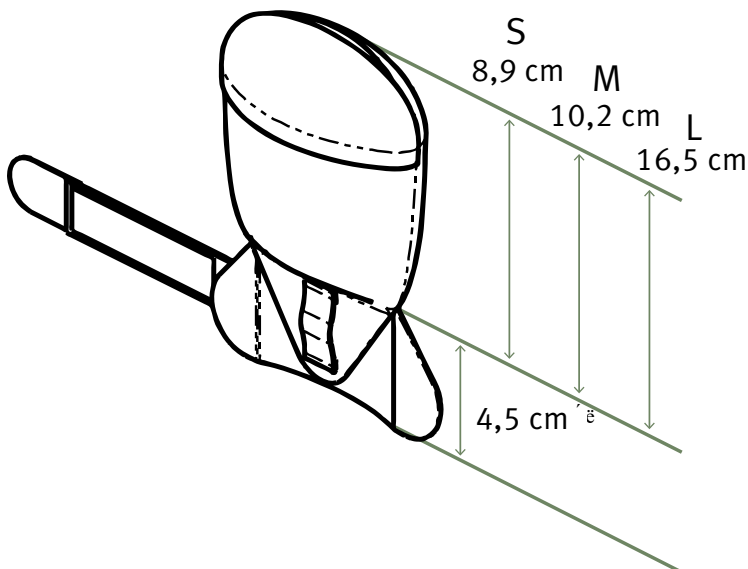


- Klettverschluss am Handgelenk
- Sicherer Schutz vor Selbstverletzungen
- Kinderfreundliches Design
- Doppelt gepolsterte Faserfüllung
- Inspektionsöffnung

Die Human Protection Schutzhandschuhe für die Neonatologie bieten eine ausgezeichnete Möglichkeit, um Frühgeborene oder Neugeborene vor Verletzungen zu schützen, ohne Sicherheitsbänder oder andere körpernahe Fixierungen zu benutzen. Sie sorgen dafür, dass sich Patienten keine

Kanülen oder andere Zugänge herausziehen können. Die Handschuhe bestehen aus organischem Gewebe, wodurch die Handschuhe sehr weich und damit sehr angenehm zu tragen sind. Das Füllmaterial in allen Handschuhen besteht aus Polyesterfaser.

ART.NR.	VKE (Stück/Karton)	VE (Karton)	GRÖSSE	ALTER
06 0229	2	1	S	0-1 Jahre
06 0230	2	1	M	1-3 Jahre
06 0231	2	1	L	3-7 Jahre





SITZHOSEN

Die alternative Sitzfixierung
für Ihre Patienten



Flüssigkeitsabweisend



Schwer entflammbar



Washbar



Gerne stellen wir Ihnen unsere Produkte
kostenlos zum Testen vor. Fragen Sie nach
einem Präsentationstermin unter
02154/912420

KREWI-PROTECT[®] KLETT

KREWI-protect[®] klett, komplett

- Maschinenwäsche 60° C
- Trocknergeeignet
- Nicht mangeln

KREWI-protect klett, komplett ist ein Sicherungssystem für Hüfte, Oberkörper und Becken mit Klett- und Clipverschluss für Personen im (Roll-) Stuhl mit instabilem Ober- und Unterkörper. Es verhindert das Einknicken des Oberkörpers und das Herausrutschen aus dem Stuhl.

ART.NR.	UMFANG	GRÖSSE	VKE (Stück/ Karton)	VE (Karton)
070009	110 -140 cm	Normal	1	1
070010	140 - 170 cm	XL	1	1



KREWI-protect[®] klett, komplett (flüssigkeitsabweisend)

ART.NR.	UMFANG	GRÖSSE	VKE (Stück/ Karton)	VE (Karton)
070011	110 -140 cm	Normal	1	1
070012	140 - 170 cm	XL	1	1

Größe Normal: Umfang 110 - 140 cm

Größe XL: Umfang 140 - 170 cm



KREWI-protect[®] klett, Sitzhose

- Maschinenwäsche 60° C
- Trocknergeeignet
- Nicht mangeln

Die KREWI-protect klett, Sitzhose für Hüfte und Becken mit Klettverschluss ist geeignet für Personen im (Roll-) Stuhl mit instabilem Unterkörper und/oder für Patienten mit Hinlauftendenzen. Sie verhindert zudem das Abrutschen nach unten oder das Herausrutschen aus dem Stuhl.

ART.NR.	UMFANG	GRÖSSE	VKE (Stück/ Karton)	VE (Karton)
070005	110 -140 cm	Normal	1	1
070006	140 - 170 cm	XL	1	1



KREWI-protect[®] klett, Sitzhose (flüssigkeitsabweisend)

ART.NR.	UMFANG	GRÖSSE	VKE (Stück/ Karton)	VE (Karton)
070007	110 -140 cm	Normal	1	1
070008	140 - 170 cm	XL	1	1



Wir stellen Ihnen die Sitzhosen
kostenlos zum Testen vor. Fragen Sie
nach einem Präsentationstermin unter
02154/912420



KREWI-PROTECT[®] FIX

KREWI-protect[®] fix, Stuhlfixation mit Sitzhose

Fixierung des Patienten im (Roll-) Stuhl mit Sitzhose, Rückenlehn- und Patientengurt inkl. zwei Schlössern und einem Schlüssel.



MIT MAGNETSCHLOSS


ART.NR.	VKE (Stück/Karton)	VE (Karton)	GRÖSSE	FARBE	BEZEICHNUNG
070201	1	1	S	●	KREWI-protect [®] fix, Stuhlfixation mit Sitzhose, schwer entflammbar
070202	1	1	M	●	KREWI-protect [®] fix, Stuhlfixation mit Sitzhose, schwer entflammbar
070203	1	1	L	●	KREWI-protect [®] fix, Stuhlfixation mit Sitzhose, schwer entflammbar
070204	1	1	XL	●	KREWI-protect [®] fix, Stuhlfixation mit Sitzhose, schwer entflammbar

ART.NR.	VKE (Stück/Karton)	VE (Karton)	GRÖSSE	FARBE	BEZEICHNUNG
070238	1	1	S	●	KREWI-protect [®] fix, Stuhlfixation mit Sitzhose
070239	1	1	M	●	KREWI-protect [®] fix, Stuhlfixation mit Sitzhose
070240	1	1	L	●	KREWI-protect [®] fix, Stuhlfixation mit Sitzhose
070241	1	1	XL	●	KREWI-protect [®] fix, Stuhlfixation mit Sitzhose

MIT STECKSCHLOSS ADVANCE

ART.NR.	VKE (Stück/Karton)	VE (Karton)	GRÖSSE	FARBE	BEZEICHNUNG
070501	1	1	S	●	KREWI-protect [®] fix, Stuhlfixation mit Sitzhose, schwer entflammbar
070502	1	1	M	●	KREWI-protect [®] fix, Stuhlfixation mit Sitzhose, schwer entflammbar
070503	1	1	L	●	KREWI-protect [®] fix, Stuhlfixation mit Sitzhose, schwer entflammbar
070504	1	1	XL	●	KREWI-protect [®] fix, Stuhlfixation mit Sitzhose, schwer entflammbar

ART.NR.	VKE (Stück/Karton)	VE (Karton)	GRÖSSE	FARBE	BEZEICHNUNG
070505	1	1	S	●	KREWI-protect [®] fix, Stuhlfixation mit Sitzhose
070506	1	1	M	●	KREWI-protect [®] fix, Stuhlfixation mit Sitzhose
070507	1	1	L	●	KREWI-protect [®] fix, Stuhlfixation mit Sitzhose
070508	1	1	XL	●	KREWI-protect [®] fix, Stuhlfixation mit Sitzhose



**Wir sind Ihr Ansprechpartner im Rahmen
von Patientenfixierungen und
beraten Sie gerne
bei gesamtheitlichen Lösungskonzepten
und Produktfragen.**

Fixiersysteme der nächsten Generation

Unsere modernen Fixiersysteme gewährleisten höchste Sicherheit für das Personal und den Patienten. Gleichzeitig können unsere vielfältigen Systeme die Fixierung auf das Nötigste beschränken. Uns ist der Komfort jedes einzelnen Patienten ebenso wichtig: So verwenden wir z.B. ein hochwertiges Polster, das dauerhaft druckentlastend wirkt, sehr weich ist und sich durch eine hohe Flexibilität auszeichnet.

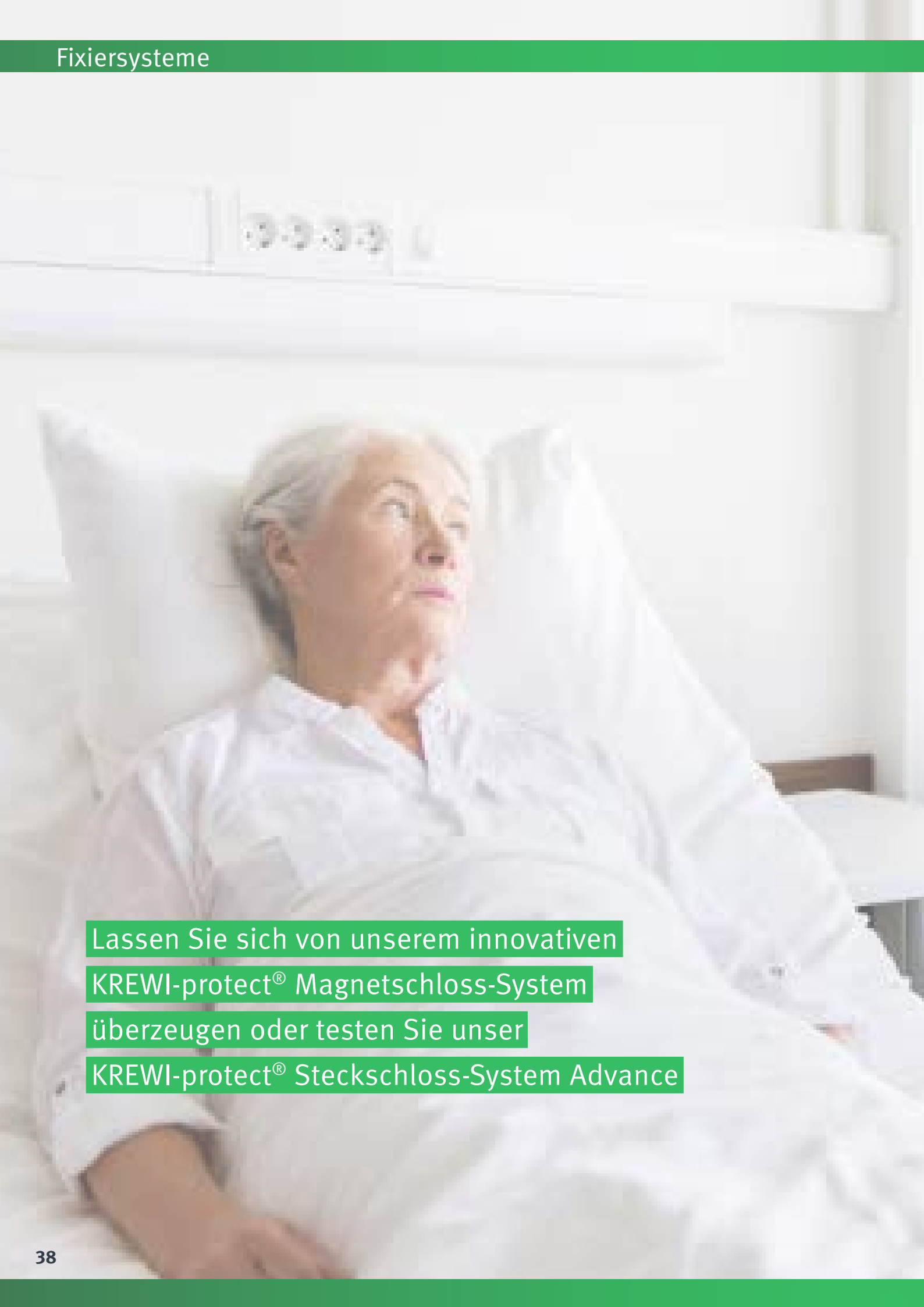
Unsere Systeme überzeugen auch im Detail. Zur Erkennung der jeweiligen Größen haben alle Gurte eine farbliche Einfassung. Eine

**Alle unsere Fixiersysteme
sind neben der Ausführung
Baumwolle/Polyester auch in der
Qualität Trevira[®] CS erhältlich.**

ganz erhebliche Erleichterung für das Pflegepersonal!

Unsere Fixiersysteme sind mit allen herkömmlichen Vollwasch- und zugelassenen Desinfektionswaschmitteln waschbar.

WWW.KREWI.DE



Lassen Sie sich von unserem innovativen
KREWI-protect® Magnetschloss-System
überzeugen oder testen Sie unser
KREWI-protect® Steckschloss-System Advance

FIXIERSYSTEME



VORTEILE

- Schwer entflammbar
- Innovative Magnet- und Steckschloss-Systeme
- Hergestellt in Deutschland



VORTEILE

- Antibakteriell
durch Silberionen
- Bei 60° C waschbar
- Hautschonend



Die KREWI Fixiersysteme aus Trevira® sind widerstandsfähiger als herkömmliche Fixiersysteme.

Trevira Produkte haben herausragende Eigenschaften – sie sind sehr sicher und komfortabel.

Die Trevira Fasern sind mit allen herkömmlichen Vollwasch- und zugelassenen Desinfektionswaschmitteln waschbar sowie zur Wisch- bzw. Sprühdesinfektion geeignet. Zudem sind die Trevira Faser- und Filamentgarne schadstofffrei nach dem Ökotex Standard 100 und lösen keine Allergien aus.

Die KREWI Fixiersysteme aus Trevira sind pflegeleicht, knitterarm und maßstabil.

KREWI bietet Ihnen den Service, die Fixiersysteme vor Ort zu erklären und Ihre Mitarbeiter in der Handhabung von Magnet- sowie Steckschloss-Systemen intensiv zu schulen.

Vorteile für das KRANKENHAUS



- Individuelle Lösungen im Rahmen der Patientenfixierung
- Kosteneinsparung durch Anwendung von langlebiger und widerstandsfähiger Patientenfixierung
- Erhöhung der Patientensicherheit durch TREVIRA® CS Fixiersysteme
- Desinfizierbar
- Mitarbeiterschulungen und Online-Anwendervideos
- Hergestellt in Deutschland - schneller Reparaturservice möglich

Vorteile für den PATIENTEN



- Erhöhung der Patientensicherheit durch TREVIRA® CS Fixiersysteme
- Reduzierung von Verletzungen der Haut durch den angenehmen Tragekomfort
- Allergikerfreundlich
- Bioaktive Polsterung möglich

Vorteile für das PFLEGEPERSONAL



- Verbesserte Magnetschloss-Systeme
- Innovative neue Verschluss-Systeme
- Mitarbeiterschulungen und Online-Anwendervideos
- Komplettanbieter im Rahmen von Patientenfixierung
- Farbkodierung

Lernen Sie unsere Fixiersysteme
und Service kennen und fragen Sie
einen Präsentationstermin
unter 02154 / 912420 an.

KREWI-PROTECT® FIX

KREWI-protect® fix, Handgelenkfixation

Flexible Handgelenkfixation zur Fixierung eines oder beider Handgelenke, bestehend aus: Ein Paar Handgelenkfixationen inkl. vier Schlössern und einem Schlüssel.



MIT MAGNETSCHLOSS

ART.NR.	VKE (STÜCK/KARTON)	VE (KARTON)	GRÖSSE	FARBE	BEZEICHNUNG
070229	2	1	S	●	KREWI-protect® fix, Handgelenkfixation, schwer entflammbar
070230	2	1	M	●	KREWI-protect® fix, Handgelenkfixation, schwer entflammbar
070231	2	1	L	●	KREWI-protect® fix, Handgelenkfixation, schwer entflammbar
070232	2	1	XL	●	KREWI-protect® fix, Handgelenkfixation, schwer entflammbar

ART.NR.	VKE (STÜCK/KARTON)	VE (KARTON)	GRÖSSE	FARBE	BEZEICHNUNG
070266	2	1	S	●	KREWI-protect® fix, Handgelenkfixation
070267	2	1	M	●	KREWI-protect® fix, Handgelenkfixation
070268	2	1	L	●	KREWI-protect® fix, Handgelenkfixation
070269	2	1	XL	●	KREWI-protect® fix, Handgelenkfixation

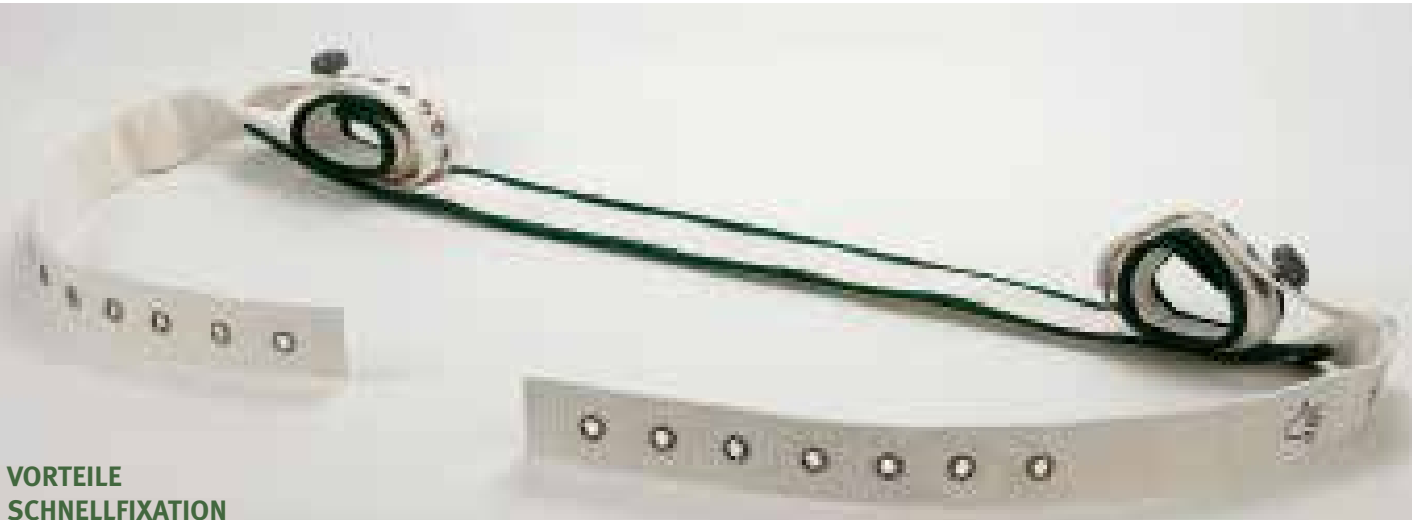
MIT STECKSCHLOSS ADVANCE

ART.NR.	VKE (STÜCK/ KARTON)	VE (KARTON)	GRÖSSE	FARBE	BEZEICHNUNG
070545	2	1	S	●	KREWI-protect® fix, Handgelenkfixation, schwer entflammbar
070546	2	1	M	●	KREWI-protect® fix, Handgelenkfixation, schwer entflammbar
070547	2	1	L	●	KREWI-protect® fix, Handgelenkfixation, schwer entflammbar
070548	2	1	XL	●	KREWI-protect® fix, Handgelenkfixation, schwer entflammbar

ART.NR.	VKE (STÜCK/KARTON)	VE (KARTON)	GRÖSSE	FARBE	BEZEICHNUNG
070549	2	1	S	●	KREWI-protect® fix, Handgelenkfixation
070550	2	1	M	●	KREWI-protect® fix, Handgelenkfixation
070551	2	1	L	●	KREWI-protect® fix, Handgelenkfixation
070552	2	1	XL	●	KREWI-protect® fix, Handgelenkfixation

KREWI-protect[®] fix, Schnellfixation Hand

Handgelenkfixation zur schnellen und sicheren Fixierung, inkl. vier Schössern und einem Schlüssel.



VORTEILE SCHNELLFIXATION

- Zeiteinsparung
- Einfache Handhabung

MIT MAGNETSCHLOSS

ART.NR.	VKE (STÜCK/KARTON)	VE (KARTON)	GRÖSSE	FARBE	BEZEICHNUNG
070209	1	1	S	●	KREWI-protect [®] fix, Schnellfixation Hand, schwer entflammbar
070210	1	1	M	●	KREWI-protect [®] fix, Schnellfixation Hand, schwer entflammbar
070211	1	1	L	●	KREWI-protect [®] fix, Schnellfixation Hand, schwer entflammbar
070212	1	1	XL	●	KREWI-protect [®] fix, Schnellfixation Hand, schwer entflammbar

ART.NR.	VKE (STÜCK/KARTON)	VE (KARTON)	GRÖSSE	FARBE	BEZEICHNUNG
070246	1	1	S	●	KREWI-protect [®] fix, Schnellfixation Hand
070247	1	1	M	●	KREWI-protect [®] fix, Schnellfixation Hand
070248	1	1	L	●	KREWI-protect [®] fix, Schnellfixation Hand
070249	1	1	XL	●	KREWI-protect [®] fix, Schnellfixation Hand

MIT STECKSCHLOSS ADVANCE

ART.NR.	VKE (STÜCK/KARTON)	VE (KARTON)	GRÖSSE	FARBE	BEZEICHNUNG
070517	1	1	S	●	KREWI-protect [®] fix, Schnellfixation Hand, schwer entflammbar
070518	1	1	M	●	KREWI-protect [®] fix, Schnellfixation Hand, schwer entflammbar
070519	1	1	L	●	KREWI-protect [®] fix, Schnellfixation Hand, schwer entflammbar
070520	1	1	XL	●	KREWI-protect [®] fix, Schnellfixation Hand, schwer entflammbar

ART.NR.	VKE (STÜCK/KARTON)	VE (KARTON)	GRÖSSE	FARBE	BEZEICHNUNG
070521	1	1	S	●	KREWI-protect [®] fix, Schnellfixation Hand
070522	1	1	M	●	KREWI-protect [®] fix, Schnellfixation Hand
070523	1	1	L	●	KREWI-protect [®] fix, Schnellfixation Hand
070524	1	1	XL	●	KREWI-protect [®] fix, Schnellfixation Hand

KREWI-protect® fix, Fußgelenkfixation

Flexible Fußgelenkfixation zur Fixierung eines oder beider Fußgelenke, bestehend aus: Ein Paar Fußgelenkfixationen inkl. vier Schlössern und einem Schlüssel.



MIT MAGNETSCHLOSS

ART.NR.	VKE (STÜCK/KARTON)	VE (KARTON)	GRÖSSE	FARBE	BEZEICHNUNG
070233	2	1	S	●	KREWI-protect® fix, Fußgelenkfixation, schwer entflammbar
070234	2	1	M	●	KREWI-protect® fix, Fußgelenkfixation, schwer entflammbar
070235	2	1	L	●	KREWI-protect® fix, Fußgelenkfixation, schwer entflammbar
070236	2	1	XL	●	KREWI-protect® fix, Fußgelenkfixation, schwer entflammbar

ART.NR.	VKE (STÜCK/KARTON)	VE (KARTON)	GRÖSSE	FARBE	BEZEICHNUNG
070270	2	1	S	●	KREWI-protect® fix, Fußgelenkfixation
070271	2	1	M	●	KREWI-protect® fix, Fußgelenkfixation
070272	2	1	L	●	KREWI-protect® fix, Fußgelenkfixation
070273	2	1	XL	●	KREWI-protect® fix, Fußgelenkfixation

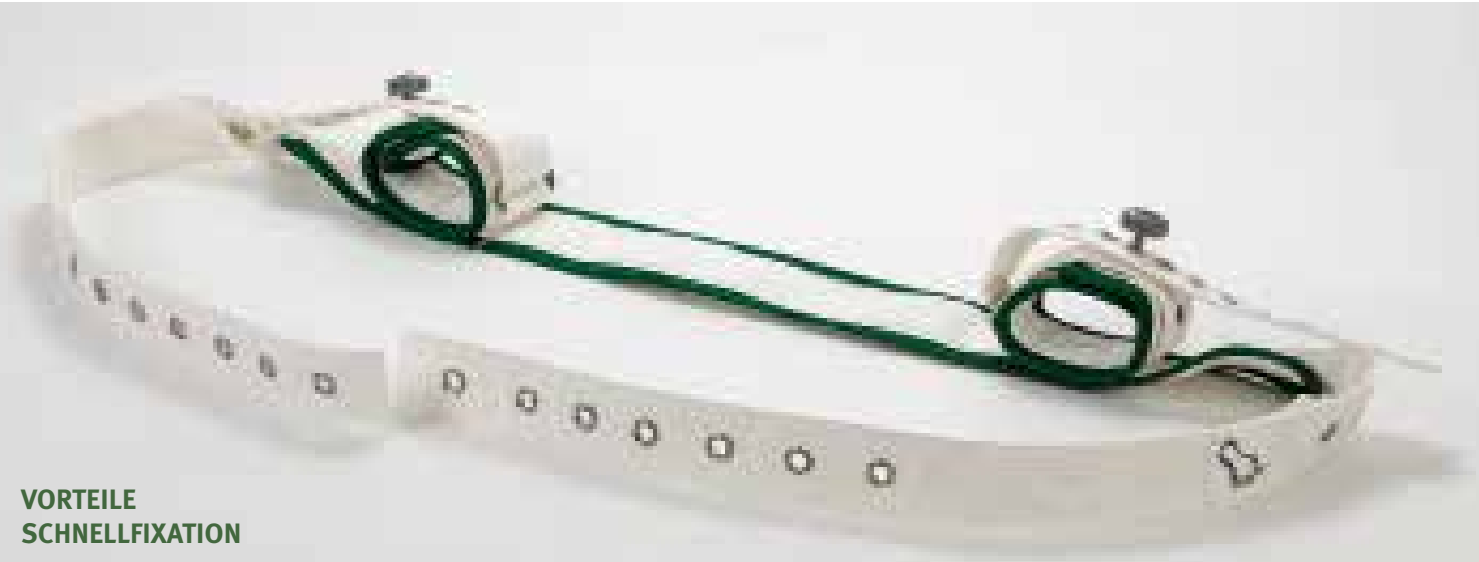
MIT STECKSCHLOSS ADVANCE

ART.NR.	VKE (STÜCK/KARTON)	VE (KARTON)	GRÖSSE	FARBE	BEZEICHNUNG
070553	2	1	S	●	KREWI-protect® fix, Fußgelenkfixation, schwer entflammbar
070554	2	1	M	●	KREWI-protect® fix, Fußgelenkfixation, schwer entflammbar
070555	2	1	L	●	KREWI-protect® fix, Fußgelenkfixation, schwer entflammbar
070556	2	1	XL	●	KREWI-protect® fix, Fußgelenkfixation, schwer entflammbar

ART.NR.	VKE (STÜCK/KARTON)	VE (KARTON)	GRÖSSE	FARBE	BEZEICHNUNG
070557	2	1	S	●	KREWI-protect® fix, Fußgelenkfixation
070558	2	1	M	●	KREWI-protect® fix, Fußgelenkfixation
070559	2	1	L	●	KREWI-protect® fix, Fußgelenkfixation
070560	2	1	XL	●	KREWI-protect® fix, Fußgelenkfixation

KREWI-protect® fix, Schnellfixation Fuß

Fußgelenkfixation zur schnellen und sicheren Fixierung, inkl. vier Schlössern und einem Schlüssel.



VOORTEILE SCHNELLFIXATION

- Zeiteinsparung
- Einfache Handhabung

MIT MAGNETSCHLOSS

ART.NR.	VKE (STÜCK/KARTON)	VE (KARTON)	GRÖSSE	FARBE	BEZEICHNUNG
070213	1	1	S	●	KREWI-protect® fix, Schnellfixation Fuß, schwer entflammbar
070214	1	1	M	●	KREWI-protect® fix, Schnellfixation Fuß, schwer entflammbar
070215	1	1	L	●	KREWI-protect® fix, Schnellfixation Fuß, schwer entflammbar
070216	1	1	XL	●	KREWI-protect® fix, Schnellfixation Fuß, schwer entflammbar

ART.NR.	VKE (STÜCK/KARTON)	VE (KARTON)	GRÖSSE	FARBE	BEZEICHNUNG
070250	1	1	S	●	KREWI-protect® fix, Schnellfixation Fuß
070251	1	1	M	●	KREWI-protect® fix, Schnellfixation Fuß
070252	1	1	L	●	KREWI-protect® fix, Schnellfixation Fuß
070253	1	1	XL	●	KREWI-protect® fix, Schnellfixation Fuß

MIT STECKSCHLOSS ADVANCE

ART.NR.	VPE (STÜCK/KARTON)	VE (KARTON)	GRÖSSE	FARBE	BEZEICHNUNG
070525	1	1	S	●	KREWI-protect® fix, Schnellfixation Fuß, schwer entflammbar
070526	1	1	M	●	KREWI-protect® fix, Schnellfixation Fuß, schwer entflammbar
070527	1	1	L	●	KREWI-protect® fix, Schnellfixation Fuß, schwer entflammbar
070528	1	1	XL	●	KREWI-protect® fix, Schnellfixation Fuß, schwer entflammbar

ART.NR.	VKE (STÜCK/KARTON)	VE (KARTON)	GRÖSSE	FARBE	BEZEICHNUNG
070529	1	1	S	●	KREWI-protect® fix, Schnellfixation Fuß
070530	1	1	M	●	KREWI-protect® fix, Schnellfixation Fuß
070531	1	1	L	●	KREWI-protect® fix, Schnellfixation Fuß
070532	1	1	XL	●	KREWI-protect® fix, Schnellfixation Fuß

KREWI-protect® fix, Standard Bauchgurt mit Beckenbändern



Fixationsgurt für das Bett mit integrierten Seiten- und Beckenbändern inkl. fünf Magnetschlössern und einem Magnetschlüssel. Die Beckenbänder verhindern, dass der Bauchgurt sich von der Taille aus kopfwärts verlagern kann. Durch die Konstruktion mit einer druckentlastenden Steißplatte und zwei über die Oberschenkel laufenden Beckenbändern wird hierbei verhindert, dass es zu Quetschungen im Genitalbereich des Patienten kommen kann.

MIT MAGNETSCHLOSS

ART.NR.	VKE (Stück/Karton)	VE (Karton)	GRÖSSE	FARBE	BEZEICHNUNG
070225	1	1	S	●	KREWI-protect® fix, Standard Bauchgurt mit Beckenbändern, schwer entflammbar
070226	1	1	M	●	KREWI-protect® fix, Standard Bauchgurt mit Beckenbändern, schwer entflammbar
070227	1	1	L	●	KREWI-protect® fix, Standard Bauchgurt mit Beckenbändern, schwer entflammbar
070228	1	1	XL	●	KREWI-protect® fix, Standard Bauchgurt mit Beckenbändern, schwer entflammbar

ART.NR.	VKE (Stück/Karton)	VE (Karton)	GRÖSSE	FARBE	BEZEICHNUNG
070262	1	1	S	●	KREWI-protect® fix, Standard Bauchgurt mit Beckenbändern
070263	1	1	M	●	KREWI-protect® fix, Standard Bauchgurt mit Beckenbändern
070264	1	1	L	●	KREWI-protect® fix, Standard Bauchgurt mit Beckenbändern
070265	1	1	XL	●	KREWI-protect® fix, Standard Bauchgurt mit Beckenbändern

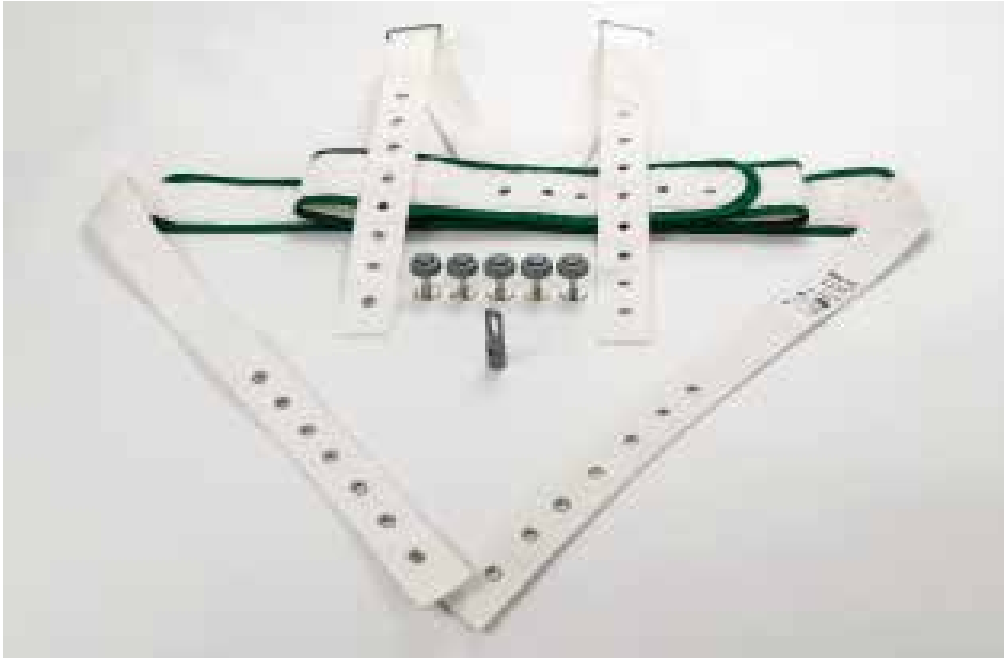
MIT STECKSCHLOSS ADVANCE

ART.NR.	VKE (Stück/Karton)	VE (Karton)	GRÖSSE	FARBE	BEZEICHNUNG
070537	1	1	S	●	KREWI-protect® fix, Standard Bauchgurt mit Beckenbändern, schwer entflammbar
070538	1	1	M	●	KREWI-protect® fix, Standard Bauchgurt mit Beckenbändern, schwer entflammbar
070539	1	1	L	●	KREWI-protect® fix, Standard Bauchgurt mit Beckenbändern, schwer entflammbar
070540	1	1	XL	●	KREWI-protect® fix, Standard Bauchgurt mit Beckenbändern, schwer entflammbar

ART.NR.	VKE (Stück/Karton)	VE (Karton)	GRÖSSE	FARBE	BEZEICHNUNG
070541	1	1	S	●	KREWI-protect® fix, Standard Bauchgurt mit Beckenbändern
070542	1	1	M	●	KREWI-protect® fix, Standard Bauchgurt mit Beckenbändern
070543	1	1	L	●	KREWI-protect® fix, Standard Bauchgurt mit Beckenbändern
070544	1	1	XL	●	KREWI-protect® fix, Standard Bauchgurt mit Beckenbändern

KREWI-protect[®] fix, Schnellfixation Thorax

Oberkörperfixation zur schnellen und sicheren Fixierung, inkl. fünf Schlössern und einem Schlüssel (nur in Verbindung mit Standard-Bettgurt anzuwenden).



MIT MAGNETSCHLOSS

ART.NR.	VKE (Stück/Karton)	VE (Karton)	GRÖSSE	FARBE	BEZEICHNUNG
070205	1	1	S	●	KREWI-protect [®] fix, Schnellfixation Thorax, schwer entflammbar
070206	1	1	M	●	KREWI-protect [®] fix, Schnellfixation Thorax, schwer entflammbar
070207	1	1	L	●	KREWI-protect [®] fix, Schnellfixation Thorax, schwer entflammbar
070208	1	1	XL	●	KREWI-protect [®] fix, Schnellfixation Thorax, schwer entflammbar

ART.NR.	VKE (Stück/Karton)	VE (Karton)	GRÖSSE	FARBE	BEZEICHNUNG
070242	1	1	S	●	KREWI-protect [®] fix, Schnellfixation Thorax
070243	1	1	M	●	KREWI-protect [®] fix, Schnellfixation Thorax
070244	1	1	L	●	KREWI-protect [®] fix, Schnellfixation Thorax
070245	1	1	XL	●	KREWI-protect [®] fix, Schnellfixation Thorax

MIT STECKSCHLOSS ADVANCE

ART.NR.	VKE (Stück/Karton)	VE (Karton)	GRÖSSE	FARBE	BEZEICHNUNG
070509	1	1	S	●	KREWI-protect [®] fix, Schnellfixation Thorax, schwer entflammbar
070510	1	1	M	●	KREWI-protect [®] fix, Schnellfixation Thorax, schwer entflammbar
070511	1	1	L	●	KREWI-protect [®] fix, Schnellfixation Thorax, schwer entflammbar
070512	1	1	XL	●	KREWI-protect [®] fix, Schnellfixation Thorax, schwer entflammbar

ART.NR.	VKE (Stück/Karton)	VE (Karton)	GRÖSSE	FARBE	BEZEICHNUNG
070513	1	1	S	●	KREWI-protect [®] fix, Schnellfixation Thorax
070514	1	1	M	●	KREWI-protect [®] fix, Schnellfixation Thorax
070515	1	1	L	●	KREWI-protect [®] fix, Schnellfixation Thorax
070516	1	1	XL	●	KREWI-protect [®] fix, Schnellfixation Thorax

KREWI-protect® fix, Kombifix



„Vorkommnisse in Zusammenhang mit Bauchgurten: Das Verrutschen des Gurtsystems in den Thoraxbereich mit der Gefahr von Strangulation ist nach unserer Ansicht durch zukünftige konstruktive Änderung zu unterbinden, wobei wahrscheinlich von der reinen „Gurtform“ Abstand genommen werden muss. Seitliche Rückhaltevorrückungen, die eine Verlagerung der Patienten in den Bereich der Bettkante vorbeugen, sollten nach unserer Ansicht an diesen neuen Produkten ebenfalls vorhanden sein, um den beschriebenen lagebedingten Unfällen vorzubeugen. Nach unserem Kenntnisstand werden seitens der Hersteller entsprechende Lösungen erarbeitet.“

(Zitat BfArM – Medizinprodukte Aktuell vom 08.07.2004) (www.bfarm.de)

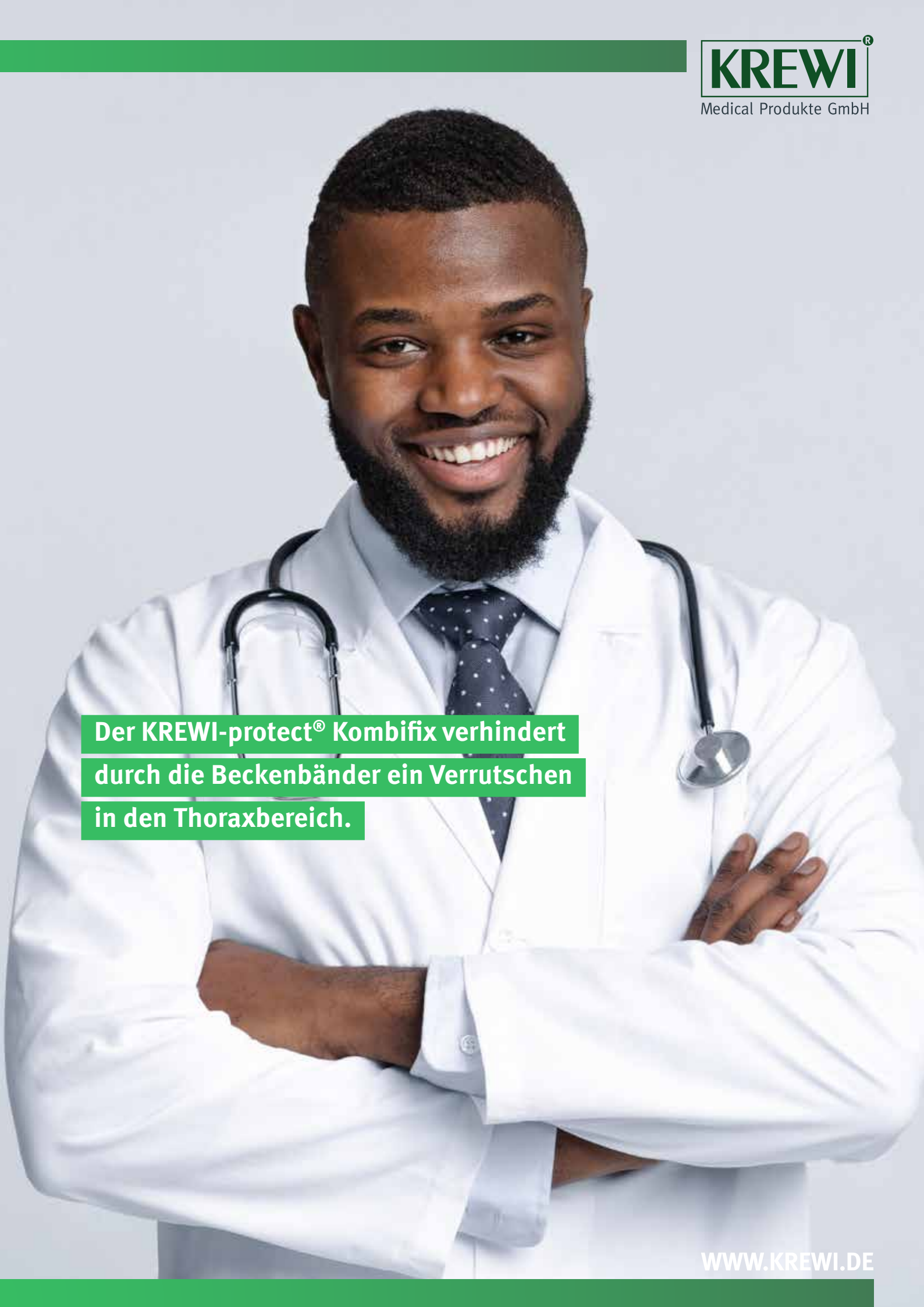
Der KREWI-protect Kombifix wird diesen Anforderungen gerecht. Er verhindert sowohl das Verrutschen des Gurtsystems in den Thoraxbereich als auch in den Schritt. Dabei bleibt die Bewegungsfreiheit der Extremitäten erhalten.

MIT MAGNETSCHLOSS

ART.NR.	VKE (Stück/Karton)	VE (Karton)	GRÖSSE	FARBE	BEZEICHNUNG
070217	1	1	S	●	KREWI-protect® fix, Kombifix gepolstert, schwer entflammbar
070218	1	1	M	●	KREWI-protect® fix, Kombifix gepolstert, schwer entflammbar
070219	1	1	L	●	KREWI-protect® fix, Kombifix gepolstert, schwer entflammbar
070220	1	1	XL	●	KREWI-protect® fix, Kombifix gepolstert, schwer entflammbar

MIT STECKSCHLOSS ADVANCE

ART.NR.	VKE (Stück/Karton)	VE (Karton)	GRÖSSE	FARBE	BEZEICHNUNG
070533	1	1	S	●	KREWI-protect® fix, Kombifix gepolstert, schwer entflammbar
070534	1	1	M	●	KREWI-protect® fix, Kombifix gepolstert, schwer entflammbar
070535	1	1	L	●	KREWI-protect® fix, Kombifix gepolstert, schwer entflammbar
070536	1	1	XL	●	KREWI-protect® fix, Kombifix gepolstert, schwer entflammbar



Der KREWI-protect[®] Kombifix verhindert durch die Beckenbänder ein Verrutschen in den Thoraxbereich.

Farbliche Größenmarkierung
vereinfacht Ihnen die Suche nach
der richtigen Größe.



KREWI-PROTECT[®] ZUBEHÖR

KREWI-protect[®] Magnetschloss

Magnetschloss und Magnetschlüssel, universell einsetzbar, zum Verschließen von KREWI-protect[®] Fixiersystemen. Magnetschloss bestehend aus: Kopf und Sockel.

ART.NR.	VKE (Stück/Karton)	VE (KARTON)	BEZEICHNUNG
070401	1	1	KREWI-protect [®] Magnetschloss
070404	1	1	KREWI-protect [®] Schlüssel für Magnetschloss



VERBESSERTE MAGNETSCHLOSS-SYSTEME

- Stärkere Magneten
- Verlängerte Haltbarkeit durch
- Bessere Funk-

KREWI-protect[®] Steckschloss Advance

Steckschloss und Steckschlüssel, universell einsetzbar, zum Verschließen von KREWI-protect[®] Fixiersystemen. Steckschloss bestehend aus: Kopf und Sockel.

ART.NR.	VKE (Stück/Karton)	VE (Karton)	BEZEICHNUNG
070701	1	1	KREWI-protect [®] Steckschloss Advance
070702	1	1	KREWI-protect [®] Sockel für Steckschloss Advance
070703	1	1	KREWI-protect [®] Kopf für Steckschloss Advance
070704	1	1	KREWI-protect [®] Steckschlüssel Advance



VORTEILE DES STECKSCHLOSS ADVANCE

- Keine Dekodierung von Chipkarten durch einen Magneten
- Keine Komplikationen mit Herzschrittmachern
- Stationschlüssel bleibt nicht am Magnetschlüssel hängen
- Funktionsfähigkeit auch bei Feuchtigkeit

Steigern Sie die Patientensicherheit in Ihrer
Einrichtung und vereinbaren Sie einen
Präsentationstermin unter 02154/912420

Patientenfixierbett

Die funktional konstruierte „Fixier-Rahmenmatratze“ dient als Fixierbett und wurde speziell zur Patientenfixierung entwickelt. Sie besteht aus einer robusten Bodenmatratze mit seitlich umlaufendem eingenähtem Metall-Rahmen zur Fixiergurtaufnahme.

Das Fixierbett ist auf Grund vieler Vorteile für die hohen Anforderungen der fixierten Patientenlagerung bestens geeignet. In Kombination mit den Fixiergurt-Systemen der Serie KREWI-protect kann ein Patient auf dieser Rahmenmatratze sicher fixiert werden.

Die Rahmenmatratze besitzt einen schwer entflammaren Schaumstoffkern, der zusätzlich mit einer Hülle aus nicht entflammaren Glasfasern umwickelt ist.

Die Außenhülle besteht aus einem schwer entflammaren PVC Material, das mit Polyester-Garn mehrfach vernäht ist. Die Rahmenmatratze hält auf Grund guter Verarbeitung und robuster Materialien auch höchsten Anforderungen stand. Die umlaufenden eingenähten und vernieteten Aluschienen (Vollmaterial 40 x 5mm) ersetzen den üblichen bekannten Gitterrahmen eines Bettes.

Die Fixiergurte werden an den eingenähten Aluschienen befestigt.

Die Aluschienen sind an den Seiten jeweils achtmal und am Kopfteil dreimal sowie am Fußteil zweimal nach unten abgefangen und durchgehend mit Polyester-Garn vernäht. Die Rahmenmatratze ist mit einem schwer entflammaren Trevira CS Überzug ausgestattet. Dieser Überzug wird mit zehn seitlich angeordneten Klettverschlüssen befestigt und kann so schnell gewechselt werden.

- Mobil und schnell einsetzbar, da leicht transportabel
- Verringerte Verletzungsgefahr im Fixierfall für Patient und Personal, da kein hartes Bettgestell vorhanden ist
- Geringer Stellplatz durch Hochkantlagerung
- Solide, robuste Qualität durch Handarbeit
- Einfache Reinigung durch Wischdesinfektion
- Das Fixierbett ist schwer entflammbar
- Schnell wechselbarer Bezug mit Klettverschluss
- Günstige Alternative zu einem zur Fixierung geeigneten Klinikbett
- Individuelle Größen möglich
- Medizinprodukt

ART.NR.	VKE (Stück/Karton)	VE (Karton)	LÄNGE	BREITE	BEZEICHNUNG
07 0661	1	1	200 cm	100 cm	Patientenfixierbett
07 0671	1	1	200 cm	100 cm	Bezug
07 0662	1	1	225 cm	125 cm	Patientenfixierbett
07 0672	1	1	225 cm	125 cm	Bezug
07 0660	1	1	200 cm	90 cm	Patientenfixierbett
07 0670	1	1	200 cm	90 cm	Bezug

GEWICHT

Gestell: 46 kg

Patientengewicht: max. 150 kg

MATERIALKERN

Schaumstoff: schwer entflammbar

UNTERMATERIALHÜLLE

Glasfaser: nicht entflammbar

MATERIALHÜLLE

PVC: schwer entflammbar

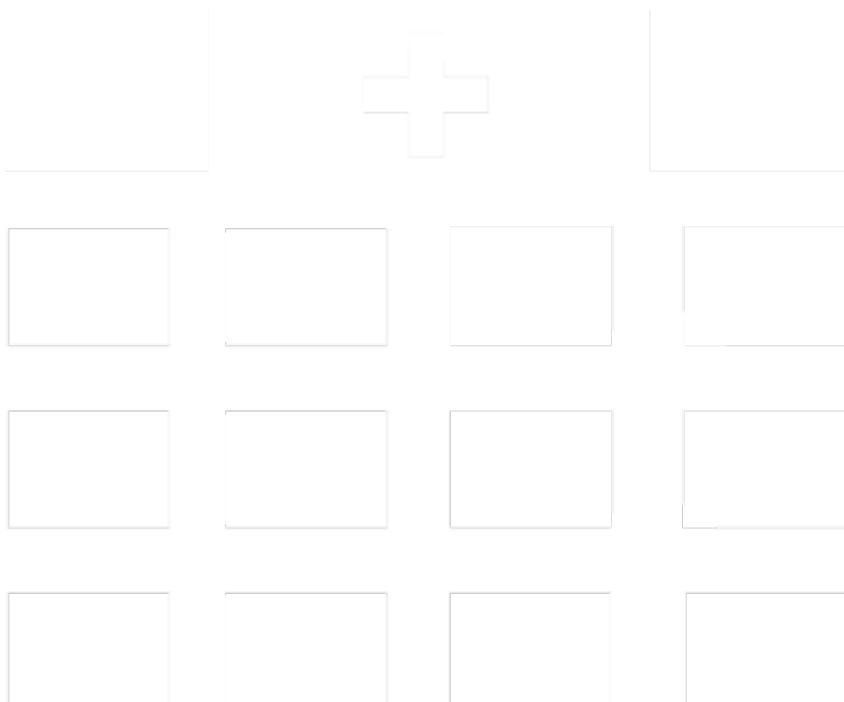
FIXIERRAHMEN

Alu Vollmaterial: 40 mm x 5 mm

doppelt eingenäht - mit Nieten gesichert

BEZUG

Trevira CS schwer entflammbar



Transportwagen

- Desinfizierbar und abwaschbar

Der Transportwagen ist speziell für den Transport und die Lagerung des Patienten Fixierbett entwickelt. Durch die leichtläufigen Rollen, kann das stabile Gerüst des Patienten Fixierbetts einfach durch eine Person bewegt werden.

ART.NR.	VKE (Stück/Karton)	VE (Karton)	FARBE	BEZEICHNUNG
07 0680	1	1	weiß	Transportwagen



Ein fertig einsetzbares Patientenfixierbett kann in
Notfällen schnell eingesetzt werden
und unnötige Verletzungen reduzieren

Studienverzeichnis

- (4) Slip resistance of non slip socks an accelerometer based approach. M.Hübscher et. all, 2011 Apr; 33(4):740-2. doi: 10.1016/j.jgaitpost.2011.02.021. Epub 2011 Mar 25
- (5) Agency for Healthcare Research and Quality. Preventing falls in hospitals: a toolkit for improving quality of care. 2013
- (6) Y.-Y.K.Kee et al., Evaluating the use of hand mittens in post stroke patients who do not tolerate nasogastric feeding, Poster Session II – XVI. European Stroke Conference, Epsom and St Helier University Hospitals NHS Trust, 2007
- (1) Dr. Pieter W. Molleman et all (Drs. P.W. Molleman, GZPsychologe/Neuropsychologe; J.B.M. van Kesteren, Pflegefachkraft; Dr. C.J.M. Ubink-Bontekoe, bio-medizinischer Wissenschaftler; Drs. M. P. D. Zoomer-Hendriks, Facharzt für Geriatrie; Dr. Roland Wetzels, Facharzt für Geriatrie), Ned Tijdscher Geneskd . 2015;159: A9617“ Sept.2015
- (2) Cindy Wagner, RN, BC,MS,CNS et all, Use of the Posey Bed in Acute Care, Columbus, OH, April 2007
- (3) M. Kattenbelt, R.W.M.M. Jansen et all, 2017-3-Ins&outs - Tijdschrift voor Geriatrie,2017

Alphabetisches Stichwortverzeichnis

BLINKY MASK - Phototherapie Augenschutz Maske	Seite 24
BLINKY PREMIUM - Phototherapie Augenschutz Y-Form	Seite 24
BLINKY CLASSIC - Phototherapie Augenschutz classic	Seite 25
BLINKY ADHESIV - Phototherapie Augenschutz adhesiv	Seite 25
FALLSAFE STURZMATTE	Seite 12
FEELSAFE GO ZELTBETT	Seite 09
FEELSAFE PRO ZELTBETT	Seite 06
FIXY CA / CW - Arm- und Beinmanschette	Seite 17
FIXY LM - Sicherheitsmanschette: mit D-Ring	Seite 18
FIXY MINI - Baby Arm- und Beinmanschette	Seite 28
FIXY QR2 - Sicherheitsmanschette mit Schnellverschluss - 1 Band	Seite 19
FIXY QR3 - Sicherheitsmanschette mit Schnellverschluss - 2 Bänder	Seite 19
FIXY SINGLE STRAP - Sicherheitsmanschette mit einem Band	Seite 17
FIXY DOUBLE STRAP - Sicherheitsmanschette mit zwei Bändern	Seite 17
FIXY TCH - Trachealkanülenhalter	Seite 27
FLEXY MINI - Arm- und Handunterlage	Seite 27
KREWI-PROTECT [®] fix, Fußgelenkfixation	Seite 44
KREWI-PROTECT [®] fix, Handgelenkfixation	Seite 42
KREWI-PROTECT [®] fix, Kombifix	Seite 48
KREWI-PROTECT [®] fix, Schnellfixation Fuß	Seite 45
KREWI-PROTECT [®] fix, Schnellfixation Hand	Seite 43
KREWI-PROTECT [®] fix, Schnellfixation Thorax	Seite 47
KREWI-PROTECT [®] fix, Standard Bauchgurt mit Beckenbändern	Seite 46
KREWI-PROTECT [®] fix, Stuhlfixation mit Sitzhose	Seite 35
KREWI-PROTECT [®] klett, komplett	Seite 33
KREWI-PROTECT [®] klett, Sitzhose	Seite 33
KREWI-PROTECT [®] Magnetschloss	Seite 51
KREWI-PROTECT [®] Steckschloss Advance	Seite 51
MITTY AIR DOUBLE SECURE - Handschuh mit weichem Armband und Fingerseparatoren	Seite 14
MITTY AIR BASIC - Handschuh mit Netz und Fingerseparatoren	Seite 14
MITTY CARE - Handschuh mit Inspektionsöffnung	Seite 14
MITTY MINI - Pädiatrische Schutzhandschuhe	Seite 29
MITTY SECURE - Doppelt gepolsterter Handschuh mit doppeltem Klettverschluss	Seite 14
MITTY THERAPY - Therapiehandschuh mit Styroporperlen	Seite 14
MITTY AIR PREMIUM - Handschuh mit weichem Armband und Fingerseparatoren	Seite 14
PATIENTENFIXIERBETT UND TRANSPORTWAGEN	Seite 52
SOCKY - Fallsturzsocken	Seite 13
SPLINTY - Armsicherheitsschiene	Seite 20
WRAPPY - Pulsoximetermanschette	Seite 27

Rufen Sie uns unter
02154/91242-0 an,
um weitere
Informationen zu
erhalten oder senden
Sie uns eine Mail an
verkauf@krewi.com



Medical Produkte GmbH

KREWI Medical Produkte GmbH

Siemensring 78a

47877 Willich

Telefon: 02154/91242-0

Fax: 02154/427691

E-Mail: verkauf@krewi.com

Ihr Produktspezialist
in Deutschland

WWW.KREWI.DE